

CANAVIA
AVIATION ACADEMY



EASA ATPL (A)
Frozen Modular





UNA ESCUELA DE PILOTOS DIFERENTE

CANAVIA

es una escuela de pilotos profesionales fundada en 2009 en las Islas Canarias. Nos sentimos orgullosos de haber sido la primera escuela de aviación española en recibir acreditación de la Agencia Estatal de Seguridad Aérea (AESA) como organización de formación aprobada según los estándares EASA en 2013, nombrándonos E-ATO-172.

CANAVIA es la única escuela de aviación en las Islas Canarias que ofrece cursos de aviación a todos los niveles - desde cero experiencia hasta el grado más alto de formación de pilotos.

En los últimos 15 años, nuestra escuela ha capacitado a cientos de alumnos que ahora trabajan en las principales compañías aéreas del mundo, o han desarrollado su actividad profesional en aviación ejecutiva u otros sectores de la aviación comercial, resultado de haber recibido una formación excelente.



+14
aviones

+30
instructores

+9.700
horas
al año

+69.000
horas de
vuelo

+1.000
alumnos

3 bases
Tenerife y
Gran Canaria

CAO
Mantenimiento



Cumple tu sueño de convertirte en piloto profesional a tu propio ritmo y conveniencia con nuestro programa modular.

No se requiere experiencia previa para comenzar la formación. Sólo necesitas un nivel intermedio de inglés, matemáticas y física, y tener al menos 17 años.

Si ya tienes experiencia, nuestra exclusiva metodología de formación te ayudará a ampliar tus conocimientos y habilidades, preparándote para emprender una carrera como piloto profesional de líneas aéreas.

Obtendrás una licencia EASA ATPL FROZEN, que te permitirá trabajar como piloto al mando (PIC) en aviones comerciales o copiloto en cualquier compañía aérea.





//// VENTAJAS DE LA LICENCIA EASA ATPL FROZEN

Esta licencia te permite realizar trabajos aéreos y de aviación general; actuar como piloto al mando en operaciones de transporte aéreo comercial en cualquier aeronave certificada para un solo piloto y también actuar como copiloto en compañías aéreas.

//// PLAZOS DE FORMACIÓN FLEXIBLES

La formación modular te permite completar las distintas fases del programa a tu propio ritmo y dentro de tus posibilidades horarias y económicas, con la opción de estudiar presencialmente o a distancia. El alumno decide cuántas horas y qué días desea dedicar a la formación. Esto hace que el programa sea fácil de compaginar con el trabajo u otras actividades.

//// ¿A QUIÉN VA DIRIGIDO ESTE CURSO?

El programa EASA ATPL Modular es apto para cualquier persona que quiera convertirse en piloto profesional desde cero, o desde una licencia de piloto privado. Debido a su estructura modular, el programa es ideal para quienes no pueden estudiar a tiempo completo y buscan una opción que puedan compaginar con su actividad principal. Es sin duda la mejor opción para técnicos de mantenimiento aeronáutico, tripulantes de cabina de pasajeros, ingenieros aeronáuticos, etc.







REQUISITOS DE ACCESO PARA TODOS LOS CANDIDATOS

Certificado médico aeronáutico Clase 1

•

Tener al menos 18 años al obtener la licencia

•

Se recomienda un nivel de estudios equivalente a Bachillerato

•

Evaluación de matemáticas y física a nivel básico

•

Nivel intermedio de inglés

•

Ilusión y compromiso





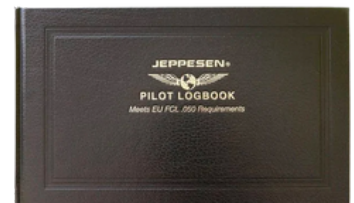
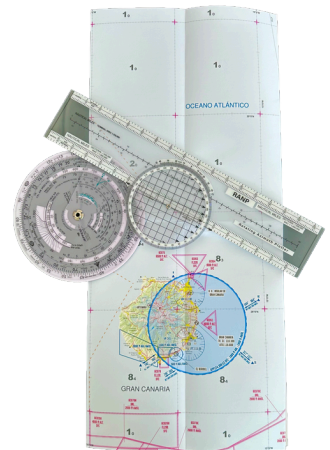
Incluido con el contrato ATPL modular completo:

Formación

- 246 horas de formación en vuelo
- Curso teórico ATPL presencial/a distancia
- Pruebas de pericia en vuelo (1er intento)
- Examen de competencia lingüística inglés
- Curso UPRT
- Curso de Cooperación en Cabina (MCC)
- Preparación para entrevistas con aerolíneas

Material

- Ipad
- Material de estudio PadPilot
- Cascos de vuelo
- Calculador CR3
- Plotter
- Logbook
- Cartas de navegación
- Biblioteca virtual
- Maletín
- Uniforme





El curso teórico puede realizarse en modalidad presencial (650 horas presenciales u online) o a distancia (585 horas a distancia y 65 horas presenciales). Independientemente de la modalidad de formación elegida, nuestras diferentes plataformas de estudio proporcionarán material multimedia con elementos clave como Conocimientos, Habilidades y Actitudes (KSA), Gestión de Amenazas y Errores (TEM) y Gestión de Recursos de la Tripulación (CRM), claves para el desarrollo profesional de los alumnos.

//// ASIGNATURAS

- Derecho Aéreo
- Conocimientos Generales de la Aeronave
- Instrumentación
- Masa y Centrado
- Performance
- Planificación de Vuelo
- Factores Humanos
- Meteorología
- Navegación General
- Radionavegación
- Procedimientos Operacionales
- Principios de Vuelo
- Comunicaciones
- Conocimientos, Habilidades y Actitudes (KSA)





Duración total estimada: de 12 a 24 meses

La duración del curso está sujeta a la disponibilidad del alumno y al tiempo dedicado a la formación. Al ser un programa modular, es compatible con el trabajo y otras obligaciones.

Módulo	Duración	H.V.	Entrenamiento
PPL(A)	16 semanas	46'5	<ul style="list-style-type: none"> • Teoría - 100 horas • Entrenamiento vuelo - 45 SEP • 9 exámenes oficiales
Curso teórico ATPL	40 semanas		<ul style="list-style-type: none"> • Teoría - 650 horas • 13 exámenes oficiales
Timebuilding	10 semanas	139	<ul style="list-style-type: none"> • 92'5 horas de vuelo SEP
NVFR	1 semana	144	<ul style="list-style-type: none"> • Teoría - 2 horas • Entrenamiento vuelo - 5 SEP
IR Básico	2 semanas	154	<ul style="list-style-type: none"> • Entrenamiento vuelo - 10 SEP
Examen de Inglés ICAO			<ul style="list-style-type: none"> • Examen de Competencia Lingüística Inglés
IR-ME	10 semanas	200	<ul style="list-style-type: none"> • Entrenamiento vuelo - 15 MEP + 30 FNPT-II
CPL(A)/MEP(land)	4 semanas	223	<ul style="list-style-type: none"> • Entrenamiento vuelo - 10 SEP + 13 MEP
UPRT	3 días	226	<ul style="list-style-type: none"> • Teoría - 5 horas • Entrenamiento vuelo - 4 SEP
MCC	2 semanas	248	<ul style="list-style-type: none"> • Teoría - 25 horas • Entrenamiento vuelo - 20 horas FNPT

Obtención CPL(A)



Duración total estimada: entre 12 y 24 meses





Tecnam P2008JC



Tecnam P2006T



Cessna 150M



Pipistrel Virus SW121A



Tecnam P2010 MKII



También disponemos de simuladores A320, B737 y FNPT certificados por EASA, que ofrecen prestaciones de vuelo altamente realistas, imágenes de alta definición y cabinas completas. Estas características permiten a los alumnos entrenar en condiciones y situaciones que reproducen de manera muy fiel la operación de un vuelo real.



TITULACIONES OBTENIDAS

- Licencia de Piloto Comercial (CPL)
-
- Habilitación Instrumental (IR + PBN)
-
- Habilitación de Pistón Monomotor (SEP)
-
- Habilitación de Pistón Multimotor (MEP)
-
- Habilitación de Radiotelefonía Internacional
-
- Conocimientos Teóricos de Piloto de Transporte de Línea Aérea (ATPL-f)
-
- Certificado de Cooperación de Tripulación Múltiple (MCC)
-
- Certificado de Prevención y Recuperación de Maniobras Anormales (UPRT-A)
-
- Competencia Lingüística Inglés (OACI Nivel 4/5/6)



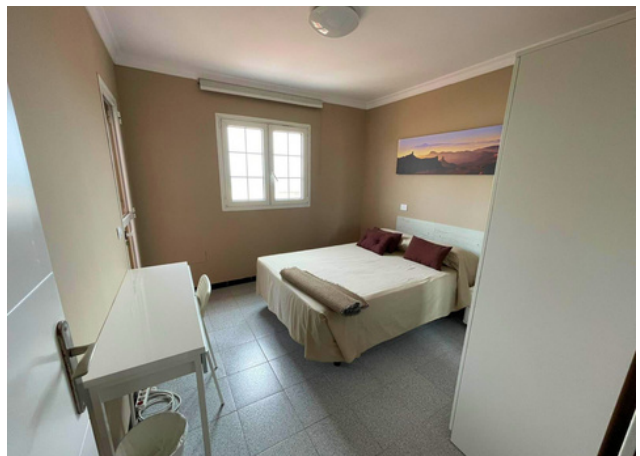


ALOJAMIENTO

CANAVIA te ofrece alojamiento en acogedoras residencias de estudiantes, situadas a un máximo de 30 minutos en coche desde las clases y los vuelos.



Disfruta nuestro tour 360°





Por qué elegirnos

Principales razones para elegir Canavia

//// CLIMA DE LAS ISLAS CANARIAS

El clima es subtropical y suave durante todo el año, con temperaturas que oscilan entre los 18-24°C en invierno y los 24-28°C en verano: condiciones perfectas para la formación de pilotos. ¡Volamos 365 días al año!

//// UBICACIONES CLAVE

Nos sentimos orgullosos de gestionar 3 bases operativas y nuestro propio centro de mantenimiento CAO en las Islas Canarias. Con 8 aeropuertos internacionales a menos de 2 horas de distancia de cualquier base, creamos las condiciones perfectas para una formación completa y de calidad.

//// ALOJAMIENTO

Disponemos de alojamiento para tu periodo de formación: residencias compartidas con habitaciones individuales para uso exclusivo de nuestros estudiantes.





////// **CAMPUS INTERNACIONAL**

Formamos parte del primer y único Campus de Aviación de las Islas Canarias, un lugar de encuentro entre profesionales de la aviación y estudiantes de todas las nacionalidades. Tendrás la oportunidad de integrarte en un rico entorno aeronáutico internacional.

**aviation
campus**

////// **MANTENIMIENTO IN SITU**

CANAVIA es un centro de mantenimiento certificado por EASA, ES.CAO.026, reforzando nuestra estructura como centro de formación y garantizando los más altos estándares de disponibilidad, seguridad y calidad de nuestra flota.

////// **AERÓDROMO PRIVADO**

Además de contar con varias bases operativas en aeropuertos internacionales, disponemos de un aeródromo privado gestionado exclusivamente por la escuela, garantizando una formación de vuelo cualificada sin retrasos ni interferencias.

////// **FLOTA DE ÚLTIMA GENERACIÓN**

Operamos una versátil flota de más de 14 aeronaves con modernos sistemas de navegación Garmin Glass Cockpit. Además, disponemos de simuladores Airbus A320, Boeing B737, FNPT y numerosos entrenadores de vuelo.





Si quieres volar, te damos alas
Si quieres volar, te damos alas



☎ 928 939 369

☎ 659 100 726

✉ info@canavia.es

flycanavia.com



**aviation
campus**

ESCANEA

