

CANAVIA

AVIATION ACADEMY



EASA ATPL(A)
Frozen Integrado





UNA ESCUELA DE PILOTOS DIFERENTE

CANAVIA

es una escuela de pilotos profesionales fundada en 2009 en las Islas Canarias. Nos sentimos orgullosos de haber sido la primera escuela de aviación española en recibir acreditación de la Agencia Estatal de Seguridad Aérea (AESA) como organización de formación aprobada según los estándares EASA en 2013, nombrándonos E-ATO-172.

CANAVIA es la única escuela de aviación en las Islas Canarias que ofrece cursos de aviación a todos los niveles - desde cero experiencia hasta el grado más alto de formación de pilotos.

En los últimos 15 años, nuestra escuela ha capacitado a cientos de alumnos que ahora trabajan en las principales compañías aéreas del mundo, o han desarrollado su actividad profesional en aviación ejecutiva u otros sectores de la aviación comercial, resultado de haber recibido una formación excelente.



+14
aviones

+30
instructores

+9.700
horas
al año

+69.000
horas de
vuelo

+1000
alumnos

3 bases
Tenerife y
Gran Canaria

CAO
Mantenimiento



Cumple tu sueño de convertirte en piloto profesional con el Curso de Piloto de Línea Aérea más completo del mercado y obtén todas las licencias en un tiempo récord, sólo 16 meses!

No se requiere experiencia previa para comenzar la formación. Sólo necesitas un nivel medio de inglés, matemáticas y física, y tener al menos 17 años.

Si ya tienes experiencia, nuestra exclusiva metodología de formación te ayudará a ampliar tus conocimientos y habilidades, preparándote para emprender una carrera como piloto profesional de líneas aéreas.

Obtendrás una licencia EASA ATPL FROZEN, que te permitirá trabajar como piloto al mando (PIC) en aviones comerciales o copiloto en cualquier compañía aérea.





//// VENTAJAS DE LA LICENCIA EASA ATPL FROZEN

Esta licencia te permite realizar trabajos aéreos y de aviación general; actuar como piloto al mando en operaciones de transporte aéreo comercial en cualquier aeronave certificada para un solo piloto y también actuar como copiloto en compañías aéreas.

//// FORMACIÓN COMPLETA EN SÓLO 16 MESES

El programa ATPL Integrado es un curso a tiempo completo con un cronograma de enseñanza establecido que permite finalizar la formación completa en tan sólo 16 meses. Puedes calcular fácilmente la fecha de finalización del curso y planificar tus entrevistas de trabajo con antelación, además de reducir los costes de formación viviendo en las Islas Canarias.

//// ¿A QUIÉN VA DIRIGIDO ESTE CURSO?

El programa EASA ATPL Integrado es apto para cualquier persona que quiera convertirse en piloto profesional rápidamente y desde cero. Este programa es ideal para cualquier persona que quiera completar sus estudios en poco tiempo y empezar a trabajar en la aviación profesional sin retrasos innecesarios, recibiendo a su vez la formación más completa.







REQUISITOS DE ACCESO PARA TODOS LOS CANDIDATOS

Certificado médico aeronáutico Clase 1

•

Tener al menos 18 años al obtener la licencia

•

Se recomienda un nivel de estudios equivalente a Bachillerato

•

Evaluación de matemáticas y física a nivel básico

•

Nivel intermedio de inglés

•

Ilusión y compromiso



Formación

228 horas de formación en vuelo (mínimo)

•
800 horas de clases teóricas presenciales

•
Exámenes teóricos ATPL (1er intento)

•
Pruebas de pericia en vuelo (1er intento)

•
Tasa de examinador de vuelo (1er intento)

•
Examen de competencia lingüística inglés

•
Curso UPRT

•
Curso de Cooperación en Cabina (MCC)

•
Curso de Técnicas de Estudio

•
Preparación para entrevistas con aerolíneas

•
Seguro de pérdida de gastos de formación*

Material

Ipad

•
Material de estudio PadPilot

•
Cascos de vuelo

•
Calculador CR3

•
Plotter

•
Logbook

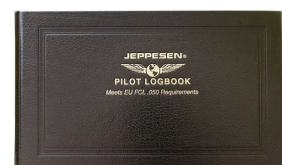
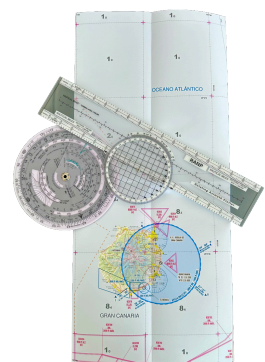
•
Cartas de navegación

•
Biblioteca virtual

•
Maletín

•
Uniforme

*Podrás recuperar el importe no consumido en caso de que pierdas -durante tu periodo de formación - la posibilidad de renovar tu examen médico Clase 1.





Nuestro curso teórico se compone de 800 horas de aprendizaje presencial impartidas en nuestras instalaciones y con el apoyo de diferentes plataformas de estudio que proporcionarán material multimedia con elementos clave como Conocimientos, Habilidades y Actitudes (KSA), Gestión de Amenazas y Errores (TEM) y Gestión de Recursos de la Tripulación (CRM), claves para el desarrollo profesional de los alumnos.

//// ASIGNATURAS

- Derecho Aéreo
- Conocimientos Generales de la Aeronave
- Instrumentación
- Masa y Centrado
- Performance
- Planificación de Vuelo
- Factores Humanos
- Meteorología
- Navegación General
- Radionavegación
- Procedimientos Operacionales
- Principios de Vuelo
- Comunicaciones
- Conocimientos, Habilidades y Actitudes (KSA)



Entrenamiento Horas de vuelo Semana Teoría

Primera experiencia de vuelo

1



0

- Comienzo del curso ATPL teórico (240 horas de curso)
- Curso SEP y de Seguridad en Vuelo

FASE 1

- VFR básico
- Verificación previa al primer vuelo solo
- Suelta

21



14

- Evaluación teórica previa al vuelo

FASE 2

- VFR avanzado, UPRT básico, travesías
- Verificación previa al primer vuelo solo de travesía
- Travesía
- Prueba interna Piloto Privado

45



20

- Navegación General superada

FASE 3

- Entrenamiento de vuelo monomotor en travesía
- Verificación vuelo de travesía (Fase 1, 2 y 3)
- VFR Cross-country 300 NM
- Vuelo IR básico
- UPRT básico IR
- Verificación interna IR básico

69,5



50

- Curso teórico completado
- Exámenes internos
- 13 exámenes oficiales de ATPL superados

79,5

FASES 4 y 5

- VFR nocturno
- Travesía VFR nocturno
- Tomas y despegues solo VFR Nocturno
- Vuelo IR Avanzado
- Entrenamiento SPIC IR travesía
- Prueba de progreso
- PBN
- UPRT Avanzado y evaluación
- MEP, vuelo VFR
- MEP, travesía IFR
- Prueba interna CPL/IR/MEP
- Examen CPL(A)
- Examen IR-ME

167

171

177

183

185

186,5

188



58

- Curso VFR nocturno
- Examen ICAO Inglés (nivel 4-6)

84,5

- Curso UPRT teórico
- Curso del avión MEP (land)

FASE 6

Curso MCC

208



70

- Curso teórico MCC

- **Obtención CPL (A)**





Tecnam P2008JC



Tecnam P2006T



Cessna 150M



Pipistrel Virus SW121A



Tecnam P2010 MKII



También contamos con simuladores certificados por EASA de A320, B737 y FNPT-II, que ofrecen un rendimiento de vuelo muy realista, visuales en alta definición y un cockpit real para que los alumnos puedan entrenar en condiciones y situaciones lo más similares posible a un vuelo real.



TITULACIONES OBTENIDAS

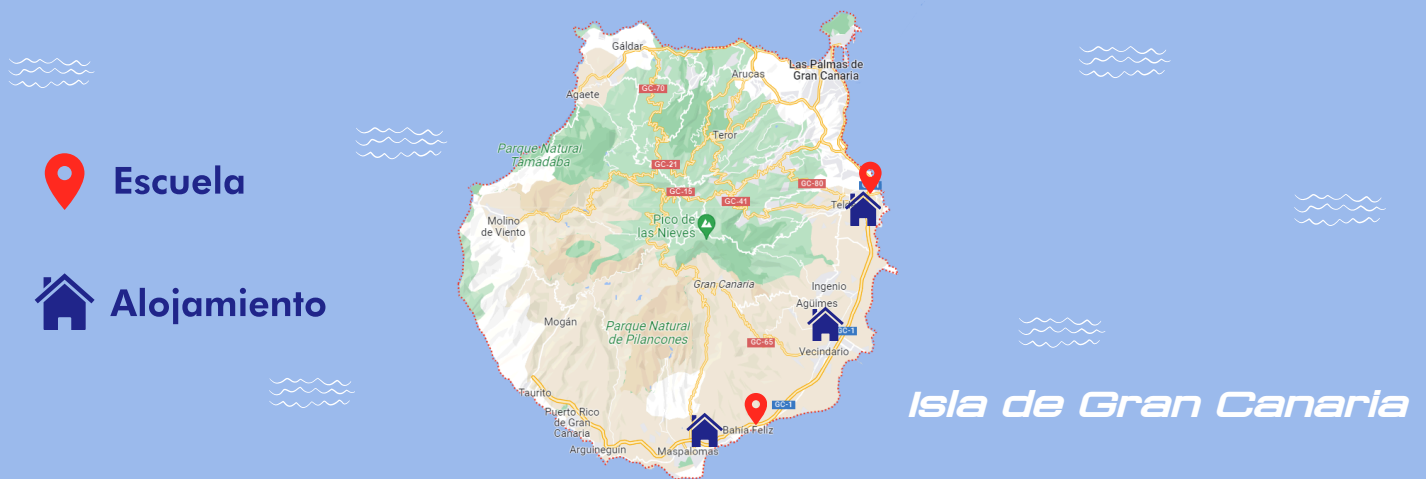
- Licencia de Piloto Comercial (CPL)
-
- Habilitación Instrumental (IR + PBN)
-
- Habilitación de Pistón Monomotor (SEP)
-
- Habilitación de Pistón Multimotor (MEP)
-
- Habilitación de Radiotelefonía Internacional
-
- Conocimientos Teóricos de Piloto de Transporte de Línea Aérea (ATPL-f)
-
- Certificado de Cooperación de Tripulación Múltiple (MCC)
-
- Certificado de Prevención y Recuperación de Maniobras Anormales (UPRT-A)
-
- Competencia Lingüística Inglés (OACI Nivel 4/5/6)



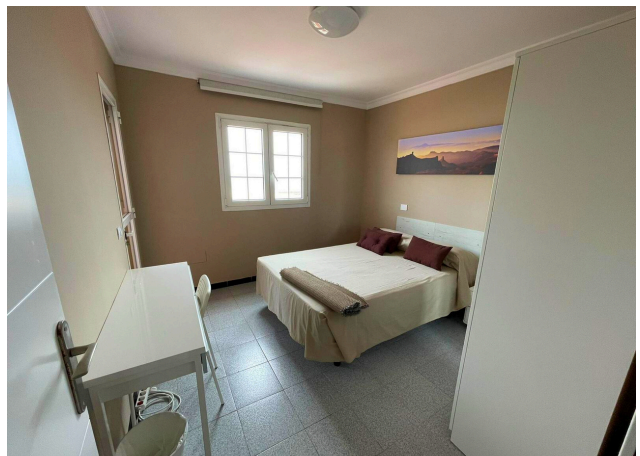


ALOJAMIENTO

CANAVIA te ofrece alojamiento en acogedoras residencias de estudiantes, situadas a un máximo de 30 minutos en coche desde las clases y los vuelos.



Disfruta nuestro tour 360°





Por qué elegirnos

Principales razones para elegir Canavia

//// CLIMA DE LAS ISLAS CANARIAS

El clima es subtropical y suave durante todo el año, con temperaturas que oscilan entre los 18-24°C en invierno y los 24-28°C en verano: condiciones perfectas para la formación de pilotos. ¡Volamos 365 días al año!

//// UBICACIONES CLAVE

Nos sentimos orgullosos de gestionar 4 bases operativas y nuestro propio centro de mantenimiento CAO en las Islas Canarias. Con 8 aeropuertos internacionales a 90 minutos de distancia de nuestras bases, creamos las condiciones perfectas para una formación completa y de calidad.

//// ALOJAMIENTO

Disponemos de alojamiento para tu periodo de formación: residencias compartidas con habitaciones individuales para uso exclusivo de nuestros estudiantes.





////// CAMPUS INTERNACIONAL

Formamos parte del primer y único Campus de Aviación de las Islas Canarias, un lugar de encuentro entre profesionales de la aviación y estudiantes de todas las nacionalidades. Tendrás la oportunidad de integrarte en un rico entorno aeronáutico internacional.

**aviation
campus**

////// MANTENIMIENTO IN SITU

CANAVIA es un centro de mantenimiento certificado por EASA, ES.CAO.026, reforzando nuestra estructura como centro de formación y garantizando los más altos estándares de disponibilidad, seguridad y calidad de nuestra flota.

////// AERÓDROMO PRIVADO

Además de contar con varias bases operativas en aeropuertos internacionales, disponemos de un aeródromo privado gestionado exclusivamente por la escuela, garantizando una formación de vuelo cualificada sin retrasos ni interferencias.

////// FLOTA DE ÚLTIMA GENERACIÓN

Operamos una versátil flota de más de 12 aeronaves con modernos sistemas de navegación Garmin Glass Cockpit. Además, disponemos de simuladores Airbus A320, Boeing B737, FNPT y numerosos entrenadores de vuelo.





//// EASA ATPL Integrado **Standard**



Nuestro programa ATPL Integrado Estándar te llevará desde un nivel completamente inicial hasta convertirte en un piloto comercial plenamente cualificado en solo 16 meses.

Incluye 208 horas de vuelo, formación MCC (Multi-Crew Cooperation) y 20 horas adicionales de vuelo en un dispositivo de entrenamiento (FTD).

Precio todo incluido: 73.150 €

//// EASA ATPL Integrado **Advanced**

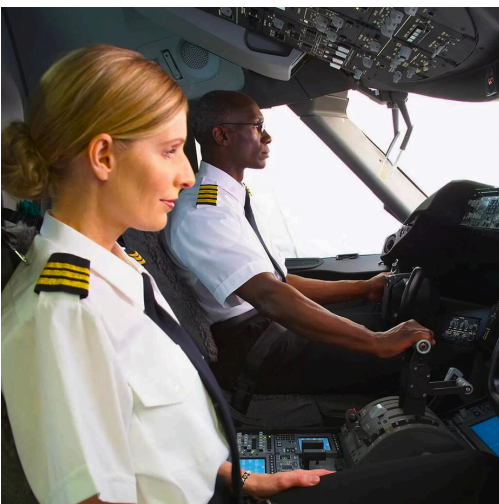


Este programa incluye toda la formación estándar, junto con el curso Airline Pilot Standard (APS) MCC, que añade 20 horas adicionales de vuelo en un simulador de avión jet. En total, la formación comprende 228 horas de vuelo más 20 horas en un dispositivo de entrenamiento (FTD), completadas a lo largo de 17 meses.

La cualificación APS MCC mejorada es cada vez más solicitada por varias aerolíneas en sus procesos de selección.

Precio todo incluido: 75.250 €

//// EASA ATPL Integrado **First Officer**



El programa de formación más completo disponible para aspirantes a piloto de aerolínea.

Diseñado para acceder directamente a una aerolínea, incluye 265 horas de vuelo, formación APS MCC, una habilitación de tipo en simulador FFS (Full Flight Simulator) y 20 horas adicionales de vuelo en un dispositivo de entrenamiento (FTD).

Este itinerario formativo integral proporciona a los alumnos una licencia CPL de EASA y una habilitación de tipo en un avión jet, garantizando el acceso más rápido y competitivo a la profesión.*

*Airbus A320 | Boeing B737 | ATR 72 | Embraer 190



Si quieres volar, te damos alas
Si quieres volar, te damos alas



☎ 928 939 369

☎ 659 100 726

✉ info@canavia.es

flycanavia.com



**aviation
campus**

ESCANEA

